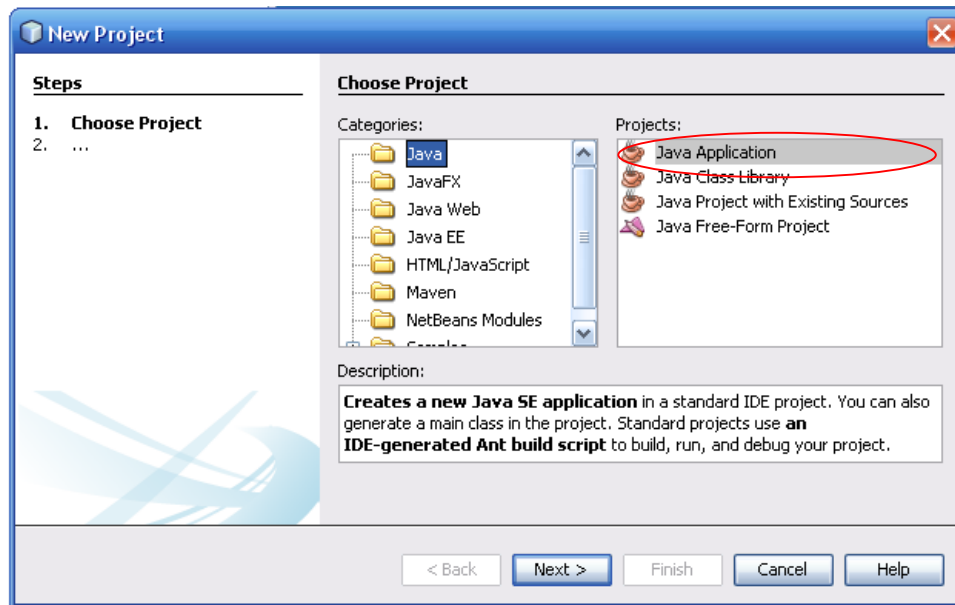


# NetBeans Anleitung

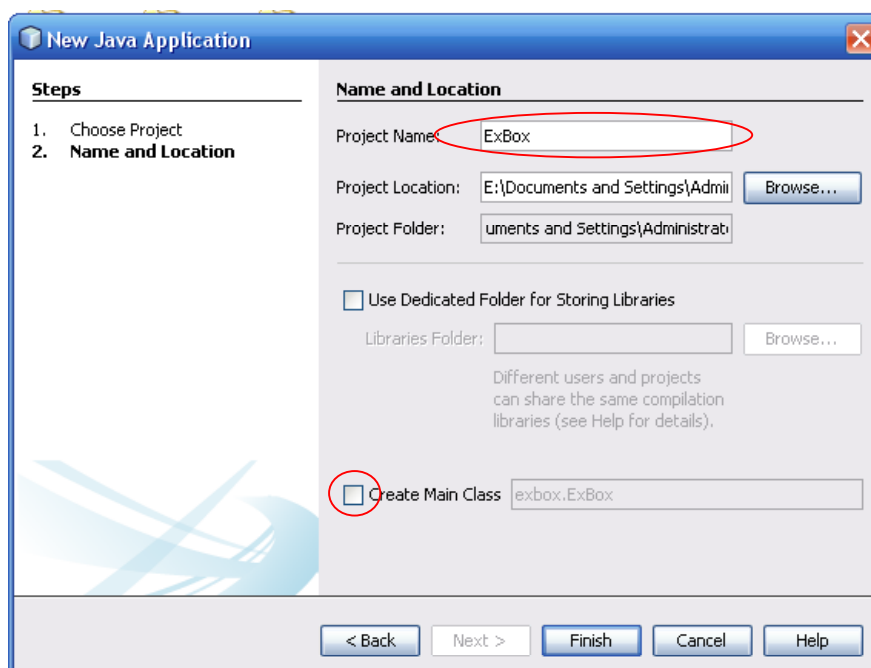
## In NetBeans Projekt einrichten

Die nachfolgend beschriebenen Einstellungen sollten in NetBeans vorgenommen werden..

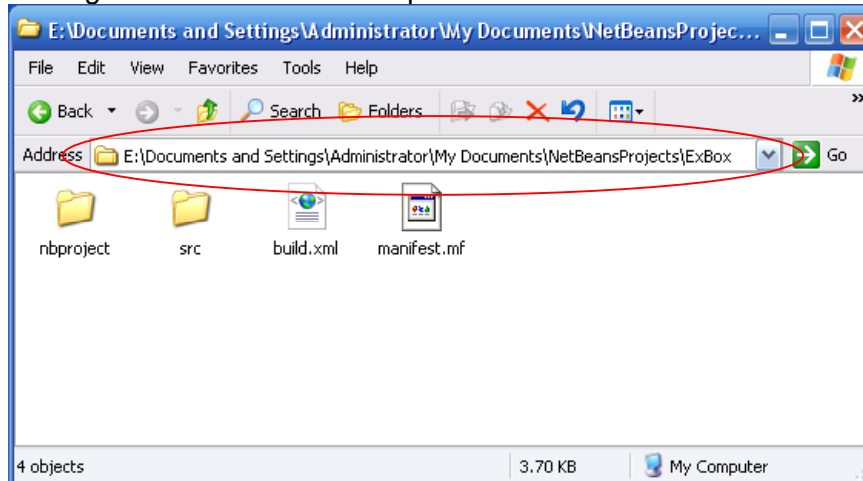
- Erstellen Sie ein neues Java Projekt



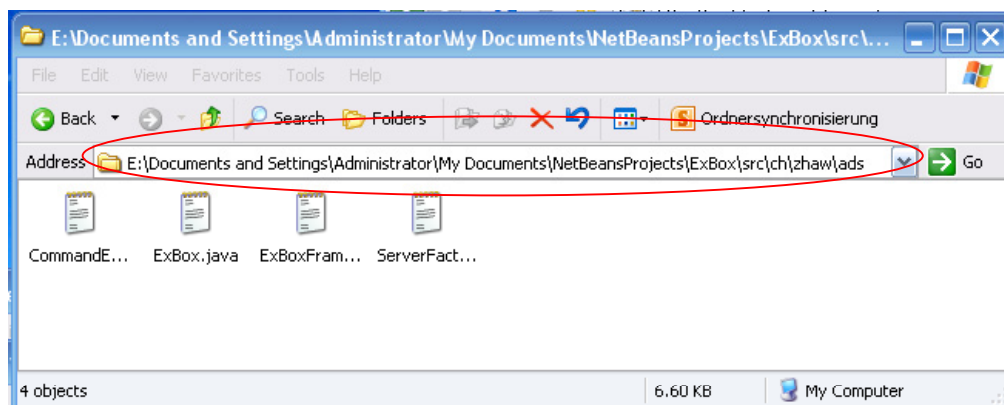
- Nennen Sie dieses ExBox
- Die Main Klasse soll NICHT erstellt werden



- Navigieren Sie mittels des Explorers zu dem neu erstellten Verzeichnis

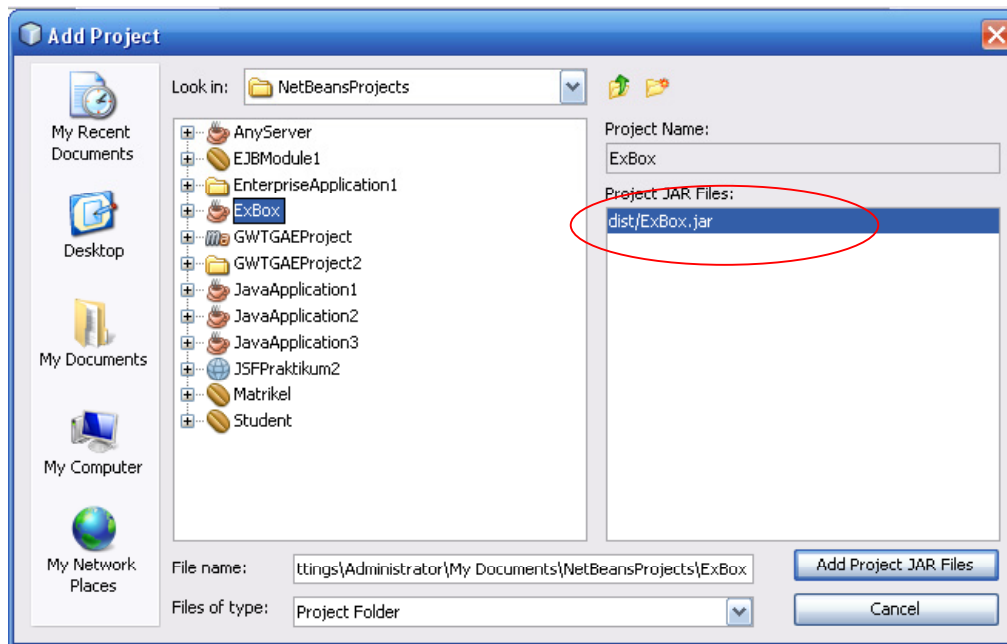


- Im src Folder erstellen Sie die geschachtelten Verzeichnisse ch, zhaw, ads.
- Kopieren Sie die bereitgestellten Java Quellen (ausser AnyServer.java) in dieses Verzeichnis
- Im Projekt sollten die Quellen jetzt auftauchen und sie sollten die ExBox starten können.

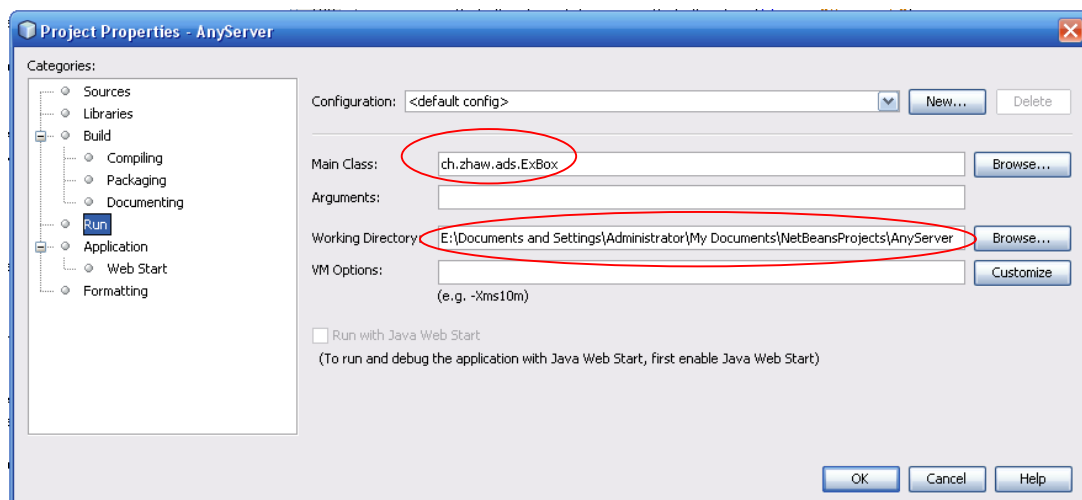


### NetBeans separates Projekt pro Praktikum einrichten (optional)

- Erstellen Sie ein separates Java Projekt für AnyServer und kopieren Sie AnyServer analog oben in das src Verzeichnis
- Rechtsklick auf das Project → Properties → Libraries
- Fügen Sie das Project ExBox.jar zum AnyServer hinzu



- Setzen Sie die Main Klasse im AnyServer Projekt zu ch.zhaw.ads.ExBox
- Das Working Directory wie unten beschrieben setzen
- Sie sollten nun AnyServer ebenfalls starten können und es sollte die ExBox erscheinen.



- Im Menu der ExBox sollte unter Server→Connect der AnyServer auftauchen